



OLIMPIC GRASS **TIPO "RED CLAY"**

Per tennis

CARATTERISTICHE

Il manto sportivo "**OLIMPIC GRASS - RED CLAY**" è costituito da tappeti prefabbricati tessuti con speciali fibre in polipropilene colore rosso o verde ecologico, altamente resistenti ai raggi UV ed agli agenti atmosferici.

I tappeti hanno una larghezza di circa cm 375 ed una lunghezza variabile a seconda delle dimensioni del campo di gioco. Il manto può essere posato su quasi tutti i sottofondi, quali: asfalto, calcestruzzo, materiale inerte drenante, vecchi campi in terra rossa, ecc. Durante il montaggio i teli vengono posati "a secco" sul sottofondo e uniti fra loro mediante apposite bande sottostanti, incollate sul dorso del manto mediante speciale colla poliuretanica bicomponente ad alta resistenza meccanica. Si procede successivamente all'inserimento delle linee di gioco, di colore bianco per il tennis e di colore diverso per la polivalenza sportiva, mediante la tecnica dell'intarsio.

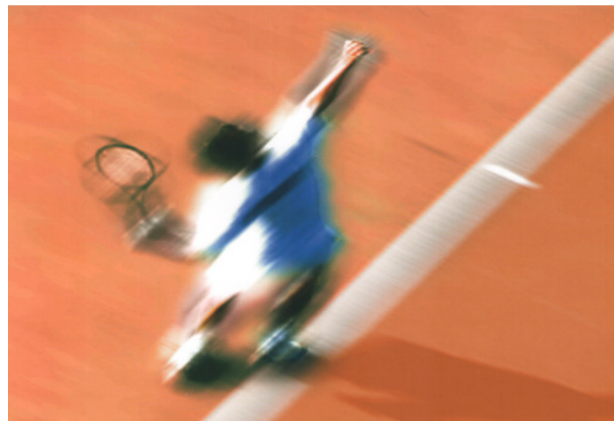
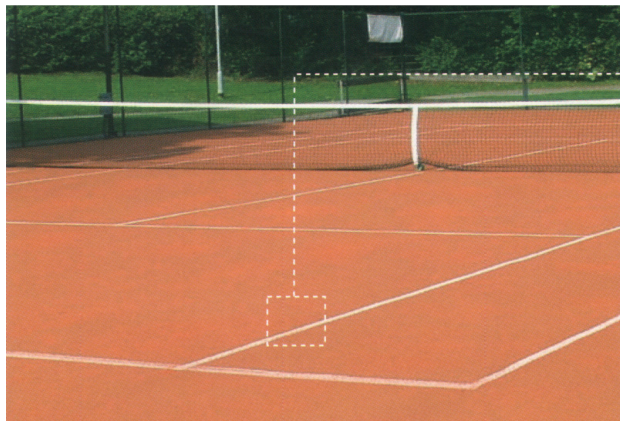
Il manto, infine, viene intasato superficialmente mediante speciale sabbia ceramizzata colore rosso, a granulometria sferoidale, che lo rende esteticamente del tutto simile ad un bellissimo campo in terra rossa, esente però da ogni manutenzione.

PRESTAZIONI

La versione "**RED CLAY**", è il manto **PROFESSIONALE** per il gioco del tennis, con **certificato di omologazione della I.T.F. International Tennis Federation.**

La perfetta uniformità della superficie ottenuta mediante l'altissima densità di tessitura del tappeto, consente infatti al tennista di effettuare in tranquillità tutti i colpi del suo repertorio; il terreno di gioco restituisce fedelmente il rimbalzo, la velocità e la traiettoria della palla, mantenendo integralmente tutte le rotazioni e gli effetti impressi dalla racchetta.

Il manto "**RED CLAY**" si rivela la superficie ideale anche sotto il profilo del rendimento atletico: permette di effettuare la scivolata e ha il giusto grado di elasticità che mette al riparo i tennisti dai classici fenomeni di indurimento muscolare, tipici dei campi troppo rigidi, senza peraltro generare problemi di affaticamento. La morbidezza ottimale della superficie protegge le articolazioni da sollecitazioni troppo brusche e consente al tennista di attuare uno stile di gioco paragonabile a quello che pratica abitualmente sulla terra rossa.



SCHEDA TECNICA OLIMPIC GRASS

DENOMINAZIONE DEL PRODOTTO	RED CLAY
UTILIZZO	TENNIS
COLORE DEL FILATO	TERRA ROSSA O VERDE ECOLOGICO
COMPOSIZIONE DEL FILATO	POLIPROPILENE
TITOLO DEL FILATO	6600 DTEX
STRUTTURA DEL FILATO	FIBRILLATO DRITTO
SPESSORE DEL FILATO	60μ
ALTEZZA FIBRA	12 mm
ALTEZZA TOTALE DEL MANTO	14 mm
PUNTI DI TESSITURA	52.500/ mq
TESSUTO PRIMARIO	POLIPROPILENE STABILIZZATO UV
LATTICE PER SPALMATURA DORSO	LATEX
PESO TOTALE DEL MANTO	2.180 gr/mq
LARGHEZZA ROTOLO	3,75 ml
LUNGHEZZA DEL ROTOLO	SU MISURA
INTASAMENTO CON SABBIA ROSSA	10/12 Kg/mq